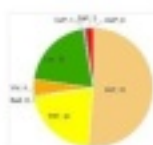
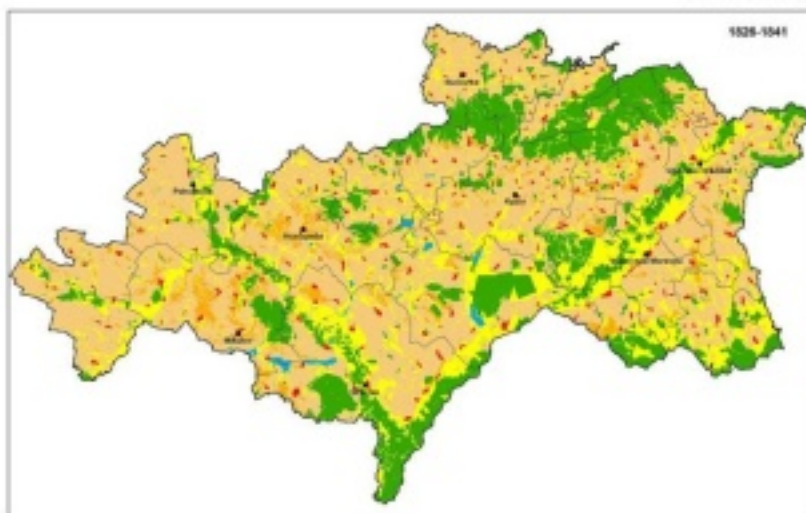

Research Reports

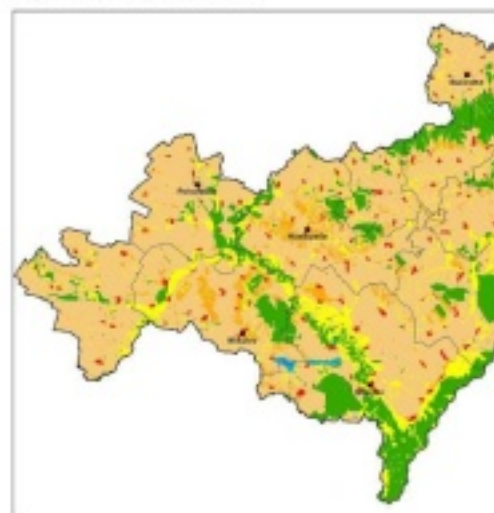
- **Modelace rizika požárů - FLAMMAP - Dolní Dunajovice** [DOSTUPNÉ ZDE](#)
- Skokanová, H.; Havlíček, M.; Pokorná, P.; Zandlová, M.; Grygar, J.; Pelikánová, A.; Bláhová, M.; Trnka, M.: **Mapy scénářů budoucího vývoje krajiny v obcích Dolní Dunajovice, Domanín, Syrovín, Šakvice, Šardice a Těmice.**
[DOSTUPNÉ ZDE](#)
- Skokanová, H.; Havlíček, M.; Musil, M., 2020. **Vývoj krajinné struktury Břeclavsko, Kyjovsko: Mapy vývoje krajiny v obcích Dolní Dunajovice, Domanín, Syrovín, Šakvice, Šardice a Těmice s důrazem na krajinné prvky zmírňující dopady sucha.**
[DOSTUPNÉ ZDE](#)
- Skokanová, H.; Musil, M.; Havlíček, M.; Kaloková, D., 2019. **Vývoj využívání krajiny na Jižní Moravě v období 1826 - 2019**

VÝVOJ VYUŽÍVÁNÍ KRAJINY NA JIŽNÍ MORAVĚ V OBDOBÍ 1826-2011

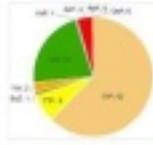
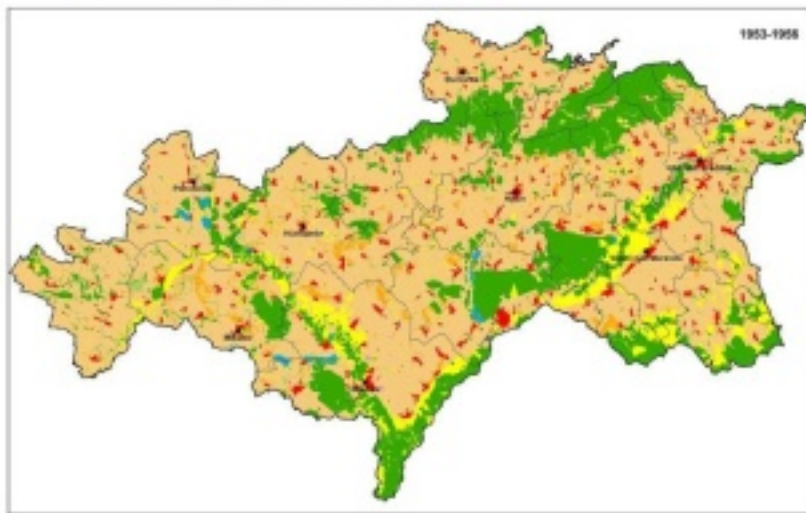
Hana Štokarová, Martin Musil, Marek Havlíček, Devise Kaloupeká



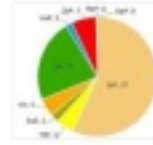
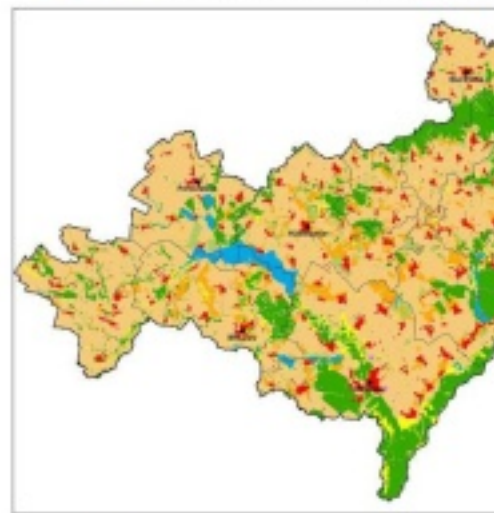
Pro období 1926-1941 je charakteristická značná rozmanitost využití krajiny. Většina území je v zemědělské produkci, zejména v zemědělské produkci pro vlastní potřebu. Větší územní jednotky jsou využívány k zemědělské produkci pro vlastní potřebu. Větší územní jednotky jsou využívány k zemědělské produkci pro vlastní potřebu. Větší územní jednotky jsou využívány k zemědělské produkci pro vlastní potřebu.



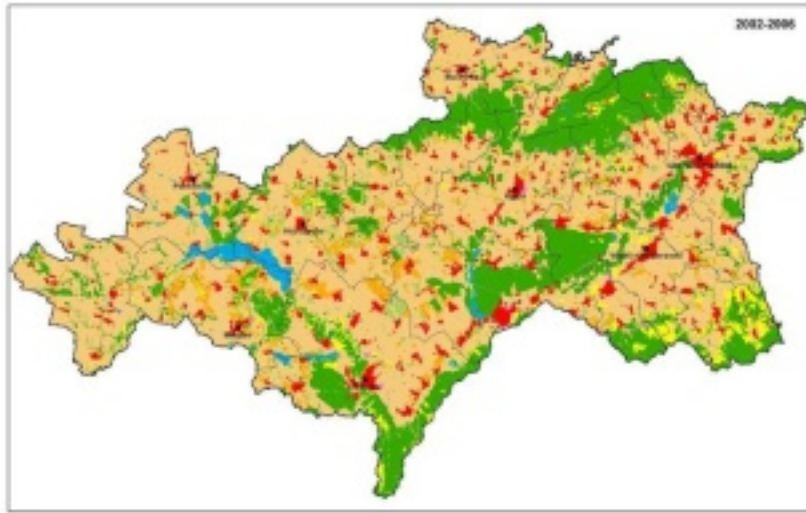
Pro období 1946-1961 je typická výrazná změna v využití krajiny. Zvýšila se podíl lesů, zejména v územích, kde došlo k zastavení zemědělské produkce. Zvýšila se podíl lesů, zejména v územích, kde došlo k zastavení zemědělské produkce. Zvýšila se podíl lesů, zejména v územích, kde došlo k zastavení zemědělské produkce.



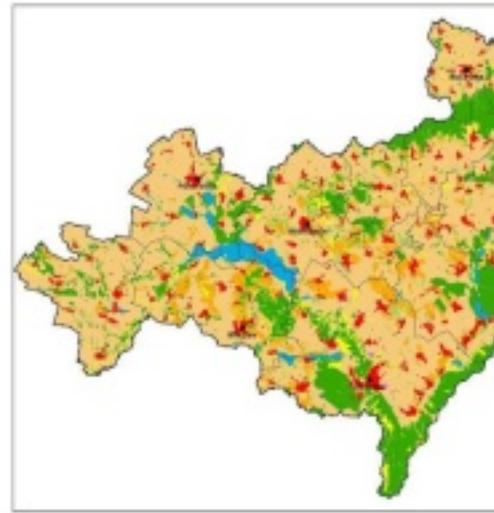
V období 1963-1988 došlo k výrazné změně v využití krajiny. Zvýšila se podíl lesů, zejména v územích, kde došlo k zastavení zemědělské produkce. Zvýšila se podíl lesů, zejména v územích, kde došlo k zastavení zemědělské produkce. Zvýšila se podíl lesů, zejména v územích, kde došlo k zastavení zemědělské produkce.



Do období 1991-2006 došlo k výrazné změně v využití krajiny. Zvýšila se podíl lesů, zejména v územích, kde došlo k zastavení zemědělské produkce. Zvýšila se podíl lesů, zejména v územích, kde došlo k zastavení zemědělské produkce. Zvýšila se podíl lesů, zejména v územích, kde došlo k zastavení zemědělské produkce.



Veškeré změny v období 2002-2006 byly charakteristické výrazným nárůstem podílu lesů a poklesem podílu zemědělských půd. Veškeré změny v období 2002-2006 byly charakteristické výrazným nárůstem podílu lesů a poklesem podílu zemědělských půd. Veškeré změny v období 2002-2006 byly charakteristické výrazným nárůstem podílu lesů a poklesem podílu zemědělských půd.



V období 2009-2011 došlo k výrazné změně v využití krajiny. Zvýšila se podíl lesů, zejména v územích, kde došlo k zastavení zemědělské produkce. Zvýšila se podíl lesů, zejména v územích, kde došlo k zastavení zemědělské produkce. Zvýšila se podíl lesů, zejména v územích, kde došlo k zastavení zemědělské produkce.