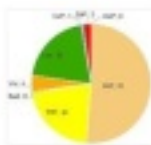
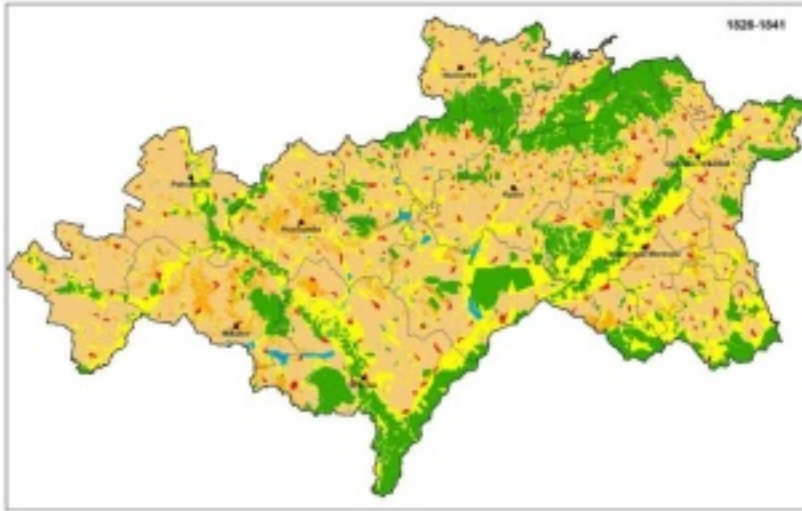

Výzkumné zprávy

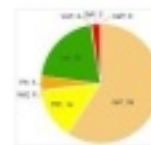
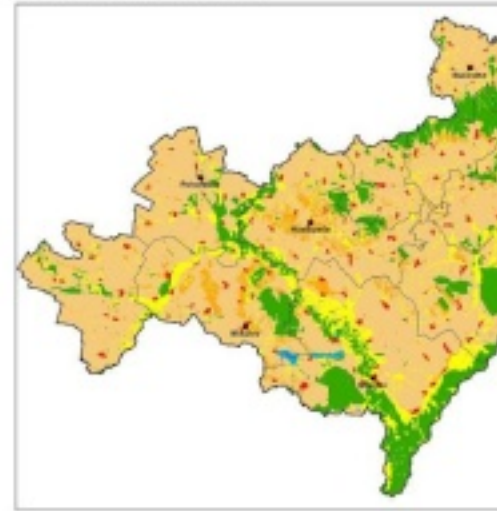
- **Modelace rizika požárů - FLAMMAP - Dolní Dunajovice** [DOSTUPNÉ ZDE](#)
- Skokanová, H.; Havlíček, M.; Pokorná, P.; Zandlová, M.; Grygar, J.; Pelikánová, A.; Bláhová, M.; Trnka, M.: **Mapy scénářů budoucího vývoje krajiny v obcích Dolní Dunajovice, Domanín, Syrovín, Šakvice, Šardice a Těmice.**
[DOSTUPNÉ ZDE](#)
- Skokanová, H.; Havlíček, M.; Musil, M., 2020. **Vývoj krajinné struktury Břeclavsko, Kyjovsko: Mapy vývoje krajiny v obcích Dolní Dunajovice, Domanín, Syrovín, Šakvice, Šardice a Těmice s důrazem na krajinné prvky zmírňující dopady sucha.**
[DOSTUPNÉ ZDE](#)
- Skokanová, H.; Musil, M.; Havlíček, M.; Kaloková, D., 2019. **Vývoj využívání krajiny na Jižní Moravě v období 1826 - 2019**

VÝVOJ VYUŽÍVÁNÍ KRAJINY NA JIŽNÍ MORAVĚ V OBDOBÍ 1826-2011

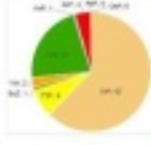
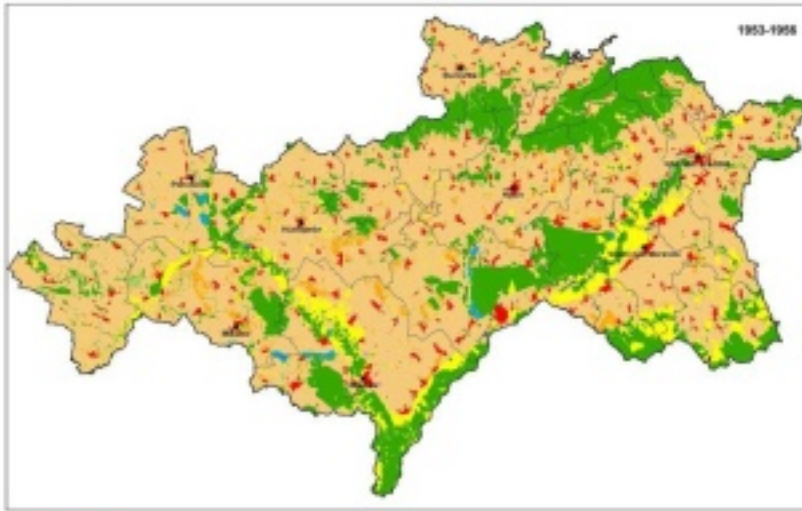
Hana Štokarová, Martin Musil, Marek Havlíček, Devise Kalcková



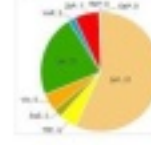
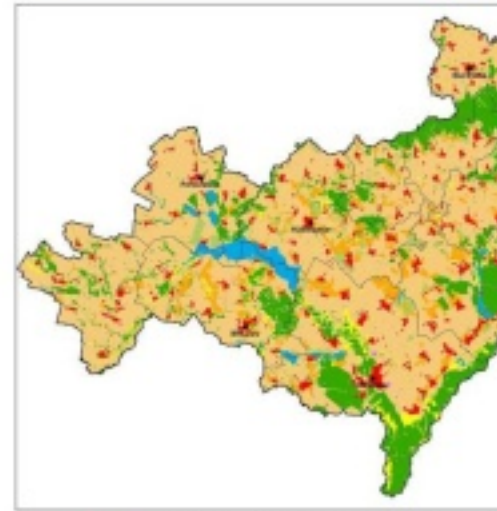
Průměrná plocha podnebí Jihomoravského území v období 1826-1841 byla 19 541 km². V tomto období byla krajina převážně zemědělská, s převládajícími poli a pastviny. V tomto období byla krajina převážně zemědělská, s převládajícími poli a pastviny. V tomto období byla krajina převážně zemědělská, s převládajícími poli a pastviny.



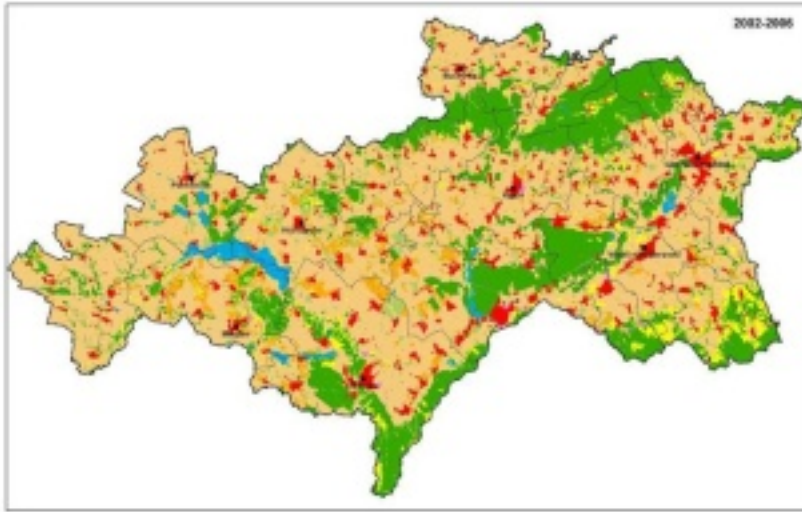
Průměrná plocha podnebí Jihomoravského území v období 1841-1870 byla 19 541 km². V tomto období byla krajina převážně zemědělská, s převládajícími poli a pastviny. V tomto období byla krajina převážně zemědělská, s převládajícími poli a pastviny.



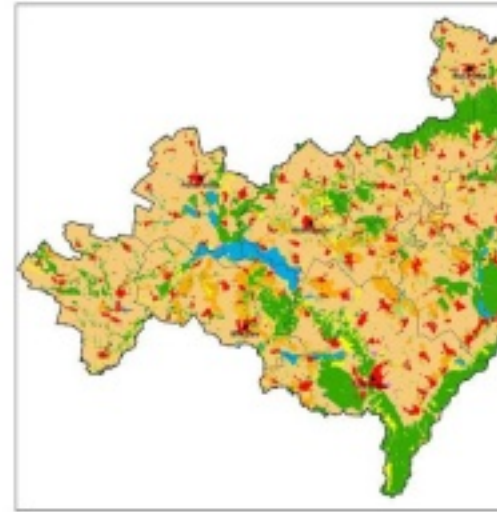
Průměrná plocha podnebí Jihomoravského území v období 1870-1900 byla 19 541 km². V tomto období byla krajina převážně zemědělská, s převládajícími poli a pastviny. V tomto období byla krajina převážně zemědělská, s převládajícími poli a pastviny.



Průměrná plocha podnebí Jihomoravského území v období 1900-1929 byla 19 541 km². V tomto období byla krajina převážně zemědělská, s převládajícími poli a pastviny. V tomto období byla krajina převážně zemědělská, s převládajícími poli a pastviny.



Průměrná plocha podnebí Jihomoravského území v období 2002-2006 byla 19 541 km². V tomto období byla krajina převážně zemědělská, s převládajícími poli a pastviny. V tomto období byla krajina převážně zemědělská, s převládajícími poli a pastviny.



Průměrná plocha podnebí Jihomoravského území v období 2006-2011 byla 19 541 km². V tomto období byla krajina převážně zemědělská, s převládajícími poli a pastviny. V tomto období byla krajina převážně zemědělská, s převládajícími poli a pastviny.